





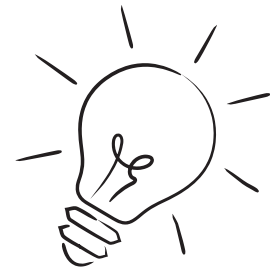
Maxime



Die Natur gibt uns jeden
Tag eine neue Chance,
von ihr zu lernen.



Vorwort



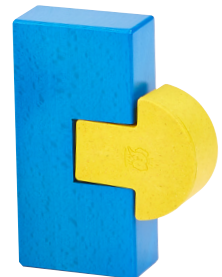
Kreative Lösungsfinder

Wer braucht eine Welt, in der alles gleich ist? Eine Welt, in der jedes Teil strikt nach Anleitung verbaut werden muss, um zu dem einen perfekten Ergebnis zu kommen? Ist es nicht die Vielfalt, die unsere Welt ausmacht? Nehmen wir die Natur als Beispiel. Sie pflanzt sich auch nicht 100 identische Bäume einer Art nach Anleitung. Und genau das macht sie aus: Die Vielfalt, die unsere Welt kennzeichnet und spannend macht.

„Alles reproduziert nach seiner Art.“

Albert Einstein soll einmal gesagt haben: „Schau tief in die Natur, und dann wirst du alles besser verstehen.“ Sollten wir

uns das nicht zum Vorbild nehmen? Unsere Gesellschaft sollte durch Vielfalt, Wertevermittlung, buntes Unternehmertum, Menschen die hinterfragen und ihre Gedanken teilen, improvisieren und Lösungen finden, geprägt sein. Dies ist auch das Fundament des olifu Leuchtturms. Zu oft macht uns die virtuelle Welt mit ihren technischen Möglichkeiten, die nicht selten von Großkonzernen genutzt werden, von ihr abhängig. Trägheit und Bequemlichkeit sind oft die Treiber dafür. Selbstverständlich ist Technik hilfreich, nützlich und ein Teil unserer Zukunft, aber sie darf nicht unseren Kopf und unser Denken ersetzen.



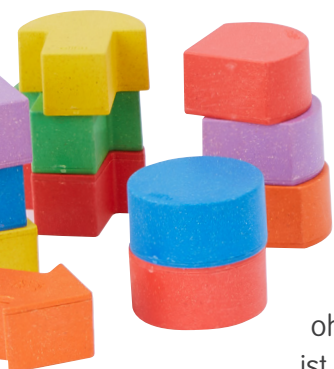
Talente entdecken und Stärken stärken

Die ersten Lebensjahre sind nicht nur die lehrreichsten, sondern auch die Jahre, in denen unser Lernwille am stärksten ist. Sich diese Dynamik zu bewahren und die Welt so oft es geht mit allen fünf Sinnen wahrzunehmen, schützt uns vor zu viel Abhängigkeit und ist Basis für ein autarkes Leben. Wir von der Firmengruppe olifu wollen Kindern die Möglichkeit geben, aktiv zu werden, ihre Umwelt intensiv wahrzunehmen und eigenständig Lösungen für Probleme zu finden. Denn:

„Können kann man nur durch Tun beweisen!“

(Dirk Bender, Inhaber der Bender Group)

Dies beginnt mit der Einfachheit unserer Produkte und mündet in ganzheitlichen und altersübergreifenden Lernkonzepten. Wir brauchen wieder Macher, die für eine Sache brennen und motiviert sind, die Gesellschaft wieder mehr zusammenzubringen – weg vom Egozentriker, hin zum Teamplayer. Für dieses Ziel müssen junge Menschen jedoch auch die Chance erhalten, ihre Interessen zu erkennen. Denn ohne bestmögliche Forderung und Förderung bleiben Talente eventuell ungenutzt. Uns ist es wichtig, die Talente der Kinder zu entdecken und ihre Stärken zu stärken.



In den Jahren, in denen sich bei den Kindern am meisten erreichen ließe, wird oft zu wenig in Bildung investiert. Deshalb muss es ein Umdenken und eine Veränderung, sowohl in der Erziehung als auch im Bildungssystem, geben. Kinder werden zu Alleskännern anstatt zu Spezialisten erzogen und geschult. Sie brauchen die Balance zwischen Freiheit und Regeln, das richtige Material, um sich auszuprobieren und dem nachzugehen, was sie tatsächlich motiviert. Dies können sie genial mit den olifu-Konzepten anstoßen. Sie sind altersübergreifend einsetzbar, zeitlos und nachhaltig in ihrer Ausführung. Darüber hinaus bauen sie aufeinander auf und sind durch unsere Standardisierung und innovative Erweiterungen vielseitig kombinierbar. Dieses in die Tiefe statt in die Breite ausgerichtete Bildungskonzept (Leuchtturm-Prinzip) resultiert in einem gestärkten Selbstbewusstsein und einem gesunden Selbstwertgefühl.

Buntes Unternehmertum

Klein- und mittelständische Unternehmen stehen mehr für ein autarkes Leben als gleich- und abhängig machende Großkonzerne. Dafür braucht es auch wieder den Mut und Willen, den Samen für buntes Unternehmertum zu säen. Die Bereitschaft, sich immer wieder neu zu erfinden und alte Pfade zu verlassen, ist eine der wichtigsten Voraussetzungen, um gemeinsam die Zukunft zu gestalten.




„Nichts ist stetig. Alles fließt.“

Eine Sache ist nur so gut, wie die Menschen, die daran glauben und diese mit voller Überzeugung umsetzen und an andere weitergeben. Das kostet zwar Kraft, erfordert viel Initiative und birgt auch ein gewisses Risiko – aber es lohnt sich. Gemäß unserer Vision (siehe Umschlagrückseite) und des darauf basierenden olifu Leuchtturms möchten wir den Kleinsten auf möglichst einfache Art und Weise einen selbstbewussten Start ins Leben ermöglichen und somit die Basis für hoffentlich viele neue, junge Unternehmer schaffen.

Naturverbundenheit

Die Natur ist unser Vorbild, sie lehrt uns Werte wie Geduld, Gelassenheit und Demut. Sie steht sinnbildlich für den inneren Antrieb zu wachsen. Denn jeder Baum wächst stets so gut er kann - mit Zeit, mit Kraft und in Verbundenheit als Teil des Kreislaufs der Natur. Wir wollen mit den uns gegebenen Möglichkeiten dazu beitragen, den Menschen Wertschätzung und Respekt gegenüber der Natur zu vermitteln und wieder naturverbundener zu leben.



Ihr  Oliver Punkt

Der olifu Leuchtturm

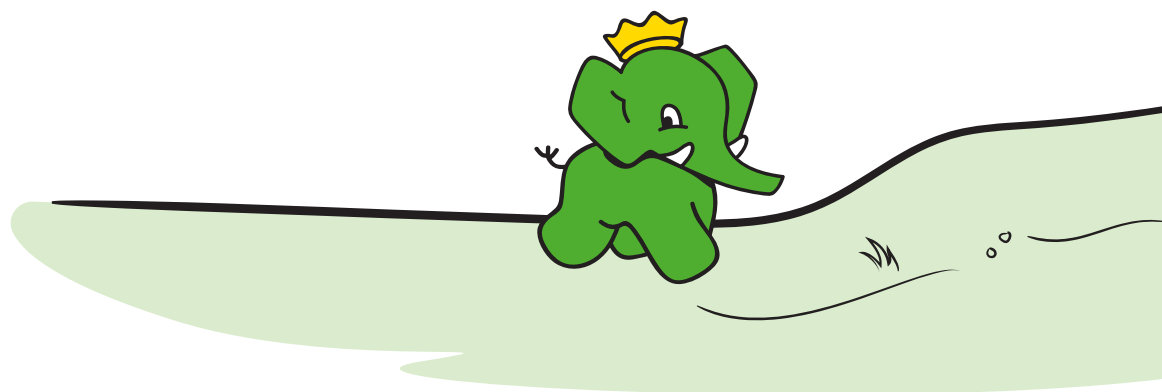
Nur mit dem **Mut**, die **Küste** aus den Augen zu verlieren, können wir **neue Kontinente entdecken**.

Um Kinder bestmöglich zu unterstützen und ihnen einen selbstbewussten Start ins Leben zu ebnet, sind Eltern und Sie mit Ihrer Einrichtung ein wichtiger Baustein. Dinge zu greifen und begreifen ist die Basis für ein unabhängiges und autarkes Leben.

Wir als Firmengruppe olifu und unsere Partner möchten Ihnen das Fundament für Ihren individuellen Leuchtturm bieten. Das gute Gefühl bei der Schlüsselübergabe liegt im Wissen, was sich dahinter verbirgt. Durch die auf Sie abgestimmte Beratung und durch den gemeinsam herausgefundenen Bedarf bieten wir Ihnen das passende Material und die Ausstattung, um eine starke Leuchtkraft zu entfalten.

Der Leuchtturm weist den Weg beim Verlassen des Hafens und ist zugleich der Signalpunkt, der hilft, den Weg zum sicheren Hafen nach Entdeckungs- und Erkundungstouren wiederzufinden. Und jeden Tag warten neue Kontinente darauf, entdeckt und bereist zu werden.

All das zusammen bietet Kindern die große Chance, ein Leben im Einklang mit der Natur zu führen, den Entdeckergeist zu wecken und logisches Denken zu fördern – als Anker für ein selbstbestimmtes Leben.





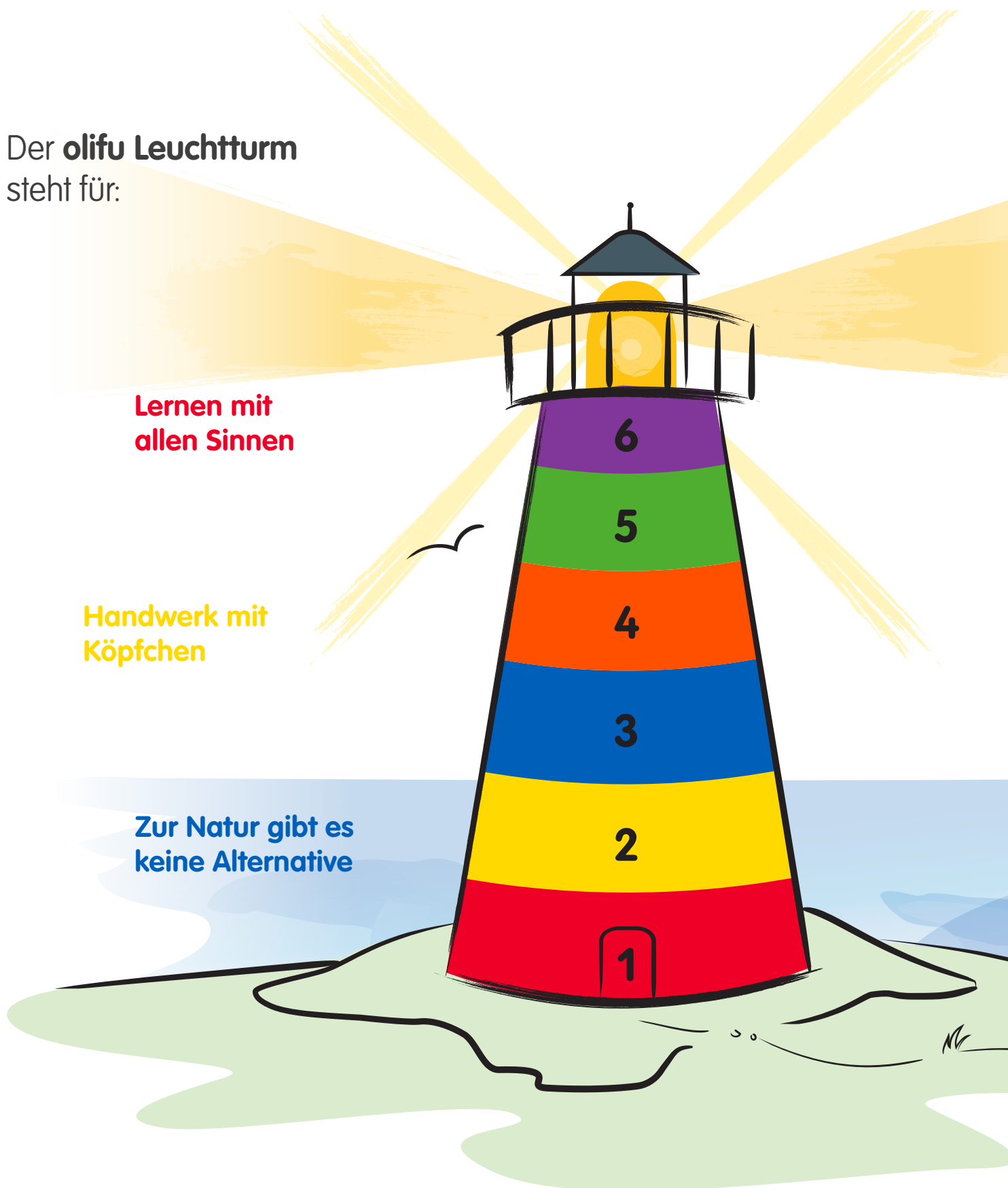
Der olifu Leuchtturm in den
olifu Farben inklusive Ziffern

Der **olifu Leuchtturm**
steht für:

**Lernen mit
allen Sinnen**

**Handwerk mit
Köpfchen**

**Zur Natur gibt es
keine Alternative**



Mehr zur „Entstehung des **olifu Leuchtturms**“ auf S. 232.



**Das Gehirn ist sozial –
Lernen durch Interaktion**

**Kreativität durch
Freiheit entfalten**

**Wer weiß, wo seine Stärken
liegen, kann leichter zu seinen
Schwächen stehen**



Kinder sollen mehr spielen, als viele es heutzutage tun. Denn wenn man genügend spielt, so lange man klein ist, dann trägt man Schätze mit sich herum, aus denen man später ein Leben lang schöpfen kann. Dann weiß man, was es heißt, in sich eine warme Welt zu haben, die einem Kraft gibt, wenn das Leben schwer wird.

Astrid Lindgren

(schwedische Schriftstellerin,
1907-2002)



Vom Vogelsberg über Grünberg zum Handwerk



Foto: Hessen Tourismus, Roman Knie

Naturpark Vulkanregion Vogelsberg, Bilstein

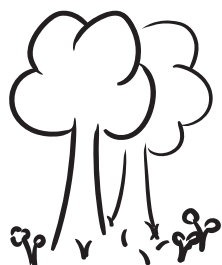


Foto: Oliver Vogler

Grünberg mit seinen historischen Fachwerkhäusern



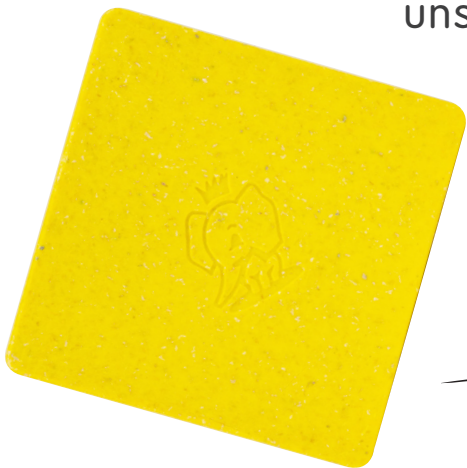
Handwerk hat goldenen Boden





Alles über Ihr Puzzela Konzept!

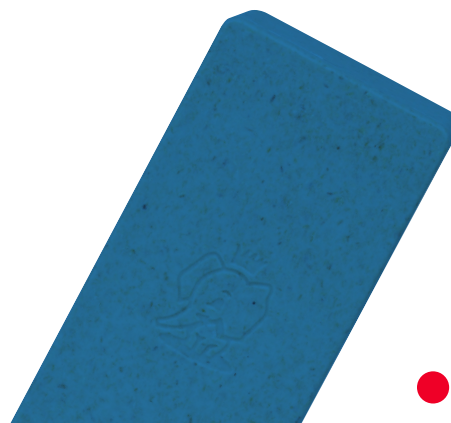
Vereinbaren Sie noch heute einen Termin mit Ihrem **Fachberater** für einen Workshop vor Ort oder buchen Sie eine **mehrtägige Fortbildung** mit Ihrem Team in unserem Innovationszentrum in Grünberg, um das Puzzela Konzept und den gesamten olifu Leuchtturm tiefgründiger kennenzulernen.



Der olifu Leuchtturm steht für ein **in die Tiefe statt in die Breite** ausgerichtetes Bildungskonzept.



Hinweis: Zur besseren Lesbarkeit verzichten wir auf genderspezifische Formulierungen. Sämtliche Personenbezeichnungen gelten selbstverständlich gleichermaßen für alle Geschlechter!



Die Entstehung des olifu Leuchtturms

Der olifu Leuchtturm verfolgt ein in die Tiefe statt in die Breite ausgerichtetes Bildungskonzept.



Das heißt, weniger Alleskönner, mehr Spezialisten.
Deshalb ist es wichtig, Stärken zu stärken – einer der Grundsätze des olifu Leuchtturms.

Die Gründe für die Entstehung des olifu Leuchtturms

Der Antrieb zur Entwicklung des olifu Leuchtturms wuchs mit meiner zunehmenden Erkenntnis, dass die Basis für ein autarkes Leben in der heutigen Zeit oft nicht vermittelt wird. Damit meine ich explizit, dass die Bildungslücke, dem Handwerk wieder die nötige Wertschätzung zu geben, geschlossen werden muss.



Schon als Schüler stellte ich mir die Frage, warum man Dinge lernen muss, zu denen man weder Talent noch Können hat. Für mich wäre es logischer gewesen, für Dinge, die einem Spaß machen, die doppelte oder dreifache Zeit aufzuwenden. Dann gäbe es meiner Meinung nach mehr Spezialisten, die sich als Teamplayer gegenseitig unterstützen und wechselseitig ergänzen.

Ein weiterer Punkt für die Entstehung des Leuchtturms: die zunehmenden Veränderungen auf unserer Erde. Globalisierung und das ständige Wachstum der virtuellen Welt entkoppeln uns immer mehr von einem bodenständigen und regionalen Leben. Den Weg zur realen Welt wiederzufinden, die im wahrsten Sinne begreif- und fühlbar ist, hilft uns, zu entschleunigen und den Fokus auf das zu legen, was in unserem Leben wirklich wichtig ist. Dazu zählt auch, den Raubbau an der Natur durch nachhaltige Nutzung von Ressourcen zu stoppen. Dies ist in meinen Augen die wichtigste Aufgabe, die vor uns Menschen liegt. Wenn wir weiter auf dieser Erde leben möchten, muss sich der Mensch der Natur anpassen, nicht die Natur dem Menschen. Und dafür muss Idealismus wieder vor Profit stehen! Immer mehr Menschen erkennen diese Probleme und sind zum Umdenken bereit.

Wir als Firmengruppe stellen uns diesen Herausforderungen mit dem von uns entwickelten olifu Leuchtturm, den daraus entstandenen Raumkonzepten und auf unsere Kunden abgestimmten Weiterbildungen in unserem Innovationszentrum in Grünberg.

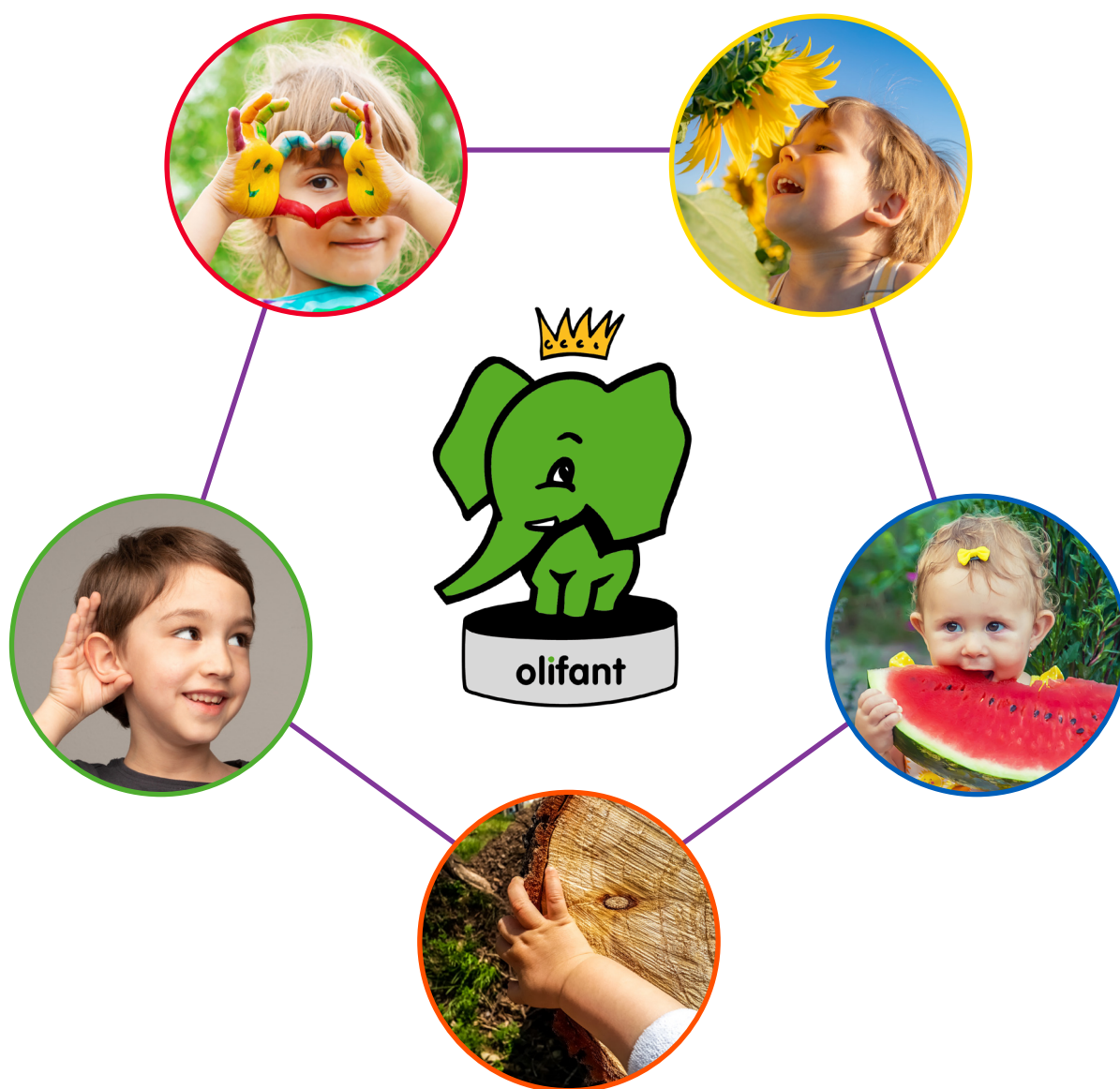
Nicht selten passiert es, dass Kunden den olifu Leuchtturm durch das Erleben als eine eigenständige Pädagogik sehen. Dies ehrt uns sehr. Jedoch stand im Vordergrund das Entwickeln eines flexiblen Leuchtturmkonzepts, das bestehende Pädagogiken, wenn gewünscht, noch mehr zum Leuchten bringen kann. Unser Ansatz für dieses in die Tiefe statt in die Breite ausgerichtete Bildungskonzept ist oftmals die Basis für ein selbstbestimmtes Leben. Erfahrungswerte zeigen, dass dies den Kindern mit gleichem Material in großen Mengen besonders gut vermittelt werden kann. Daher sind wir immer wieder auf ein Neues fasziniert, wie kompatibel das olifu Leuchtturmprinzip mit bestehenden Pädagogiken ist und welche Synergieeffekte es hervorbringt.

In diesem Sinne: Lasst es uns gemeinsam angehen.

Euer  Olivo Funk

Die Grundlagen des olifu Leuchtturms

Lernen mit allen Sinnen



Die olifu Ökologiepyramide



Vision

Wir unterstützen die Kinder dieser Welt mit der Einfachheit unserer Produkte, um die wirklich wichtigen Dinge des Lebens spielerisch zu erlernen.

Maxime

Die Natur gibt uns jeden Tag eine neue Chance, von ihr zu lernen.